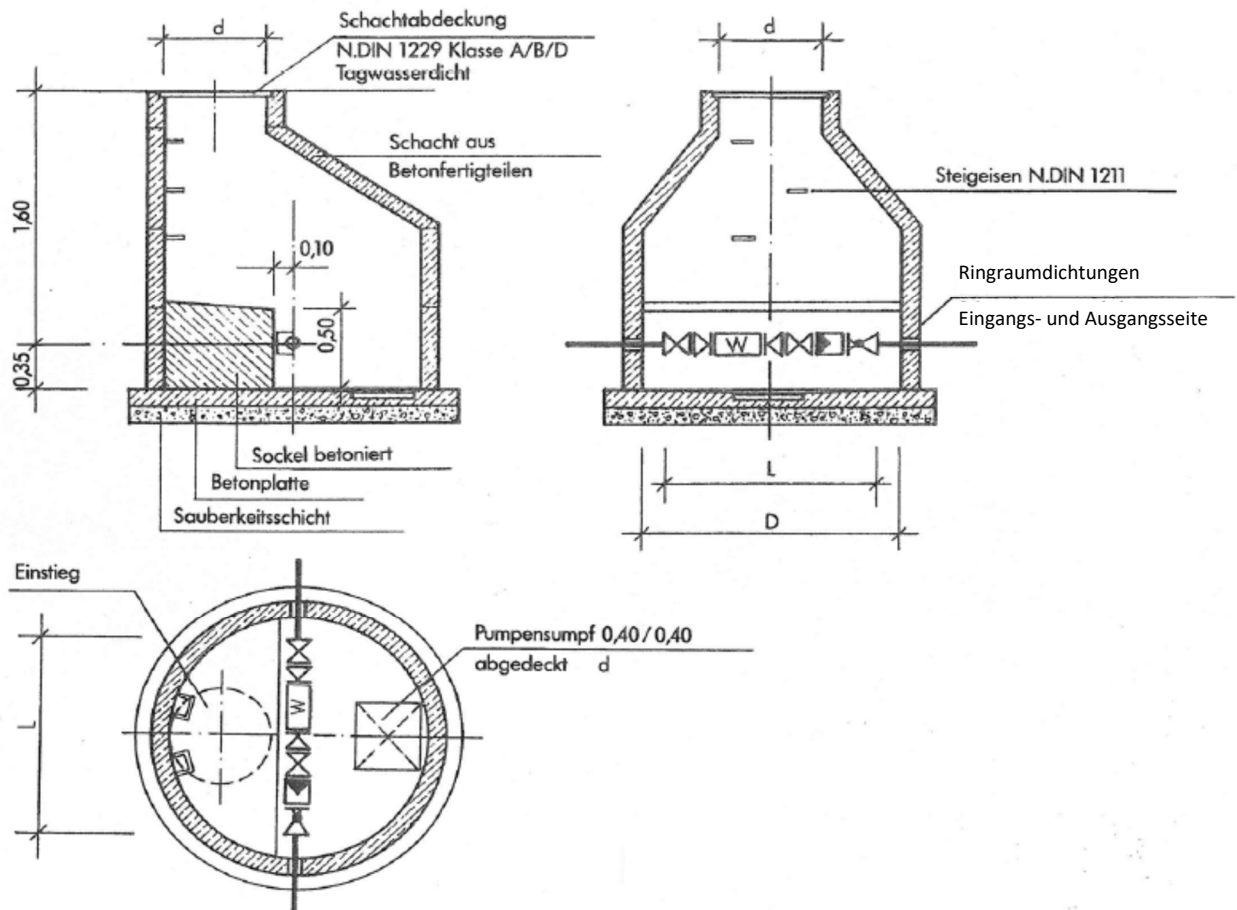


Schacht für Wasserzähler zeichnerische Darstellung und Dimensionierung Mindestanforderung

Schacht für Wasserzähler bei einzusetzenden Zählern der Größen $Q_3 = 4 - 16 \text{ m}^3/\text{h}$



Im Grundwasser stehende Schächte sind wasserdicht auszuführen.

Außendurchmesser Leitung	Wasserzählergröße	Dimensionierung		
		L	D	d
da [mm]	Q_3 [m ³ /h]	[mm]	[mm]	[mm]
32	4	1000	1250	600
40	10	1250	1500	600
50	16	1500	2000	600

Alternativ können Zähler-schächte bei Einhaltung o. g. Vorgaben auch eckig sowie aus Kunststoff geformt sein.